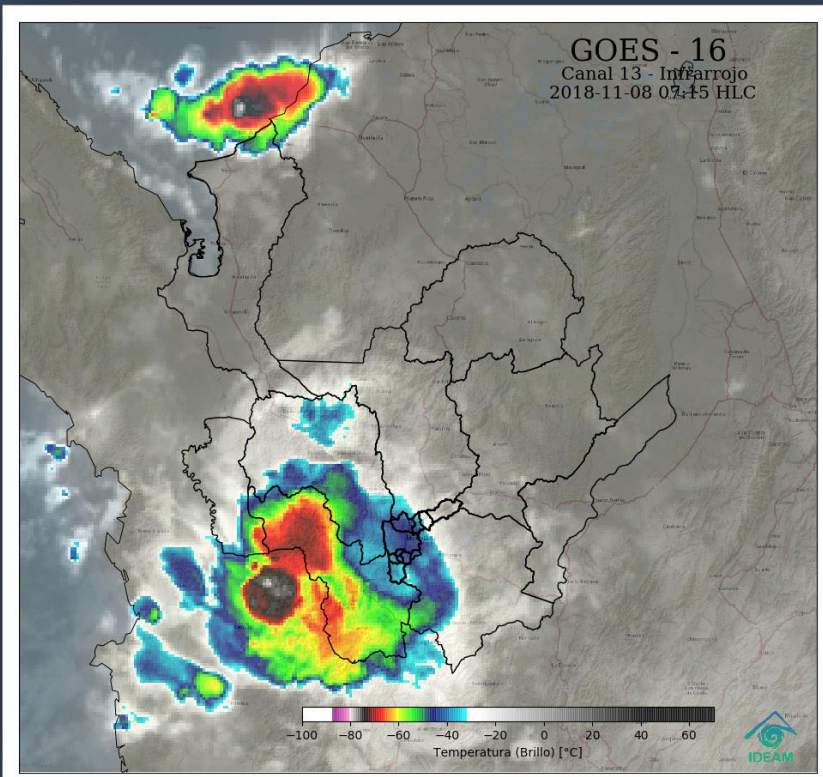


# Informe Mañana

Condiciones actuales

Noviembre 8 de 2018

## Imagen Satelital



## Condiciones Actuales

En horas de la madrugada, se presentaron condiciones nubosas y lluvias fuertes con tormentas sobre el Suroeste y Urabá. Precipitaciones ligeras en Aburrá y sectores de la subregiones de Occidente y Oriente.

Aeropuertos:

Rionegro: 16°C - Niebla

Medellín: 20°C - Bancos de niebla

Carepa: 23°C - Parcialmente nublado

Se prevé cielo nublado y persistencia de lluvias con tormentas en Urabá Norte y Suroeste. En el valle de Aburrá, Occidente, Oriente y valle de San Nicolás se estiman lluvias de intensidad variada.

Temperatura de brillo (°C) representada en la imagen satelital.  
Canal Infrarrojo GOES 16 - IDEAM  
Noviembre 8 de 2018- Hora 07:45 a.m.

## ALERTAS HIDROLÓGICAS



alerta  
NARANJA

### Incrementos súbitos río Nare

En los últimos días se han reportado varias crecientes súbitas en algunos afluentes al río Nare.

### Nivel alto río Atrato

Continúa el ascenso en el nivel de la parte media y baja del cauce principal del río Atrato, desde el municipio de Vigía del Fuerte hacia aguas abajo.

### Incrementos en ríos La Miel, Guarinó y Samaná.

Se mantiene esta alerta para los ríos que drenan al río Magdalena como La Miel, Guarinó y Samaná.

### Crecientes ríos de montaña (Magdalena).

Lluvias antecedentes que han saturado los suelos de la cuenca de los ríos Buey, San Bartolo, Nare, Cimitarra y sus afluentes (aportantes al río Magdalena).

### Crecientes ríos de montaña (Atrato).

Río Uramita y otros afluentes de la parte alta de la cuenca del río Sucio, a la altura de los municipios de Cañasgordas, Uramita y Dabeiba (sector de la Arenera).

### Crecientes ríos de montaña (Cauca).

Alertas en ríos Tarazá, Arma, San Juan, Porce, San José, Tenche, El Bagre, Nechí y sus afluentes, entre otros ríos de montaña que drenan hacia el río Cauca, condición hidrológica que podría aumentar súbitamente el nivel de estos cauces ante el paso de una lluvia fuerte.

### Crecientes súbitas en AMVA.

Se mantiene esta alerta dado que se prevé incrementos en los niveles de las quebradas que atraviesen la ciudad, como La Loca, Canadá Negra, Mal Paso entre otras, incluido el río Medellín

### Creciente ríos de Urabá.

Alerta ante la probabilidad de crecientes súbitas en los cauces y quebradas afluentes a los ríos León, Mulatos y San Juan, entre otros que drenan directamente al Golfo de Urabá.

### Incremento súbito en río Cauca entre Valdivia y Caucasia.

Se mantiene esta alerta en el río Cauca en el tramo entre Valdivia y Caucasia, por tendencia al ascenso dado a las pruebas de vertedero que se han venido desarrollando.

alerta  
AMARILLA



## ALERTAS POR DESLIZAMIENTOS

alerta  
ROJA

### Deslizamientos de tierra (3)

Alta posibilidad de deslizamientos de tierra en zonas de alta pendiente localizadas en 3 municipios.

alerta  
NARANJA

### Deslizamientos de tierra (4)

Moderada posibilidad de deslizamientos de tierra en zonas de alta pendiente localizadas en 4 municipios.

alerta  
AMARILLA

### Probabilidad baja (60)

Baja posibilidad de deslizamientos de tierra en zonas de alta pendiente localizadas en 60 municipios.



## Especial Atención en Vías

Medellín - Apartadó  
Medellín - Quibdó  
Bogotá - Medellín - Bogotá.  
Santafé de Antioquia - Medellín  
Santuario - Cruce Ruta 45 (Caño Alegre)  
Medellín - Bolombolo (La Huesera)  
La Felisa - La Pintada  
Medellín - Costa Atlántica a la altura de Valdivia.  
Barbosa - Cisneros  
Cisneros - Puerto Berrío (Incluye el Puente sobre el Río Magdalena)

## CONDICIONES EN EL GOLFO DE URABÁ



ALTAMAR:  
Vientos del noroeste con velocidades entre 2-18 km/h.  
ZONAS COSTERAS:  
Vientos sureste con velocidades entre 2 y 9 km/h.  
ALTURA DEL OLEAJE:  
Entre 0,4 - 0,6 metros.

Síguenos en:

